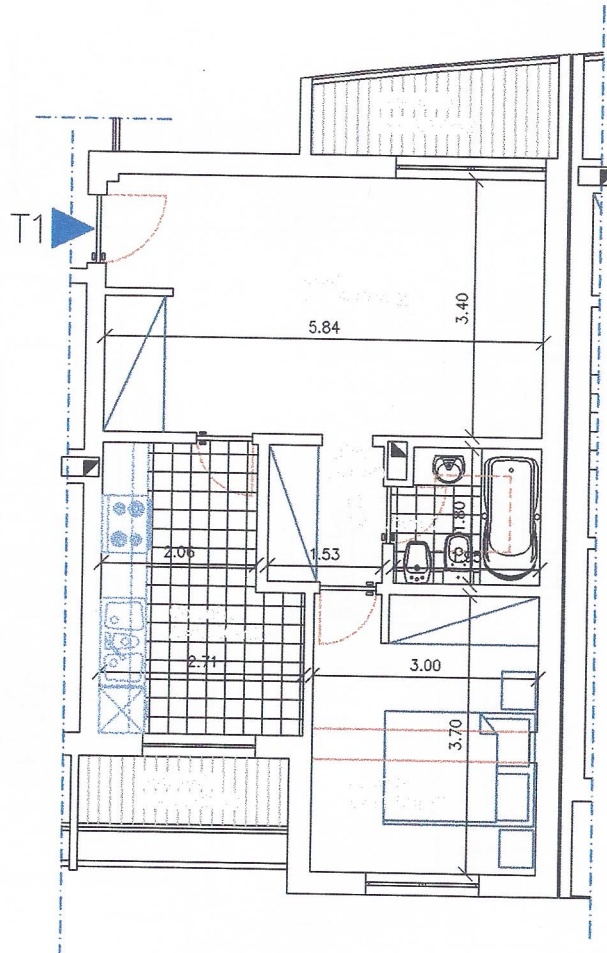




Riguel

CÂMARA MUNICIPAL DE LOULÉ



- Sala=19.80m²
- Cozinha=9.20m²
- A. Circ.=1.60m²
- I.S.=3.50m²
- Quarto=11.05m²
- Varanda=3.74m²
- Varanda=2.42m²

Fracção	Piso	Tipologia	Área	Área bruta	ANEXO 4 Escala 1:100
R	Piso 1	T1	56.75m ²		

Fracção R - 1º piso de tipologia T1 com 56.75m²
 Habitação composta de hall, sala comum, cozinha, 1 quarto e 1 casa de banho